

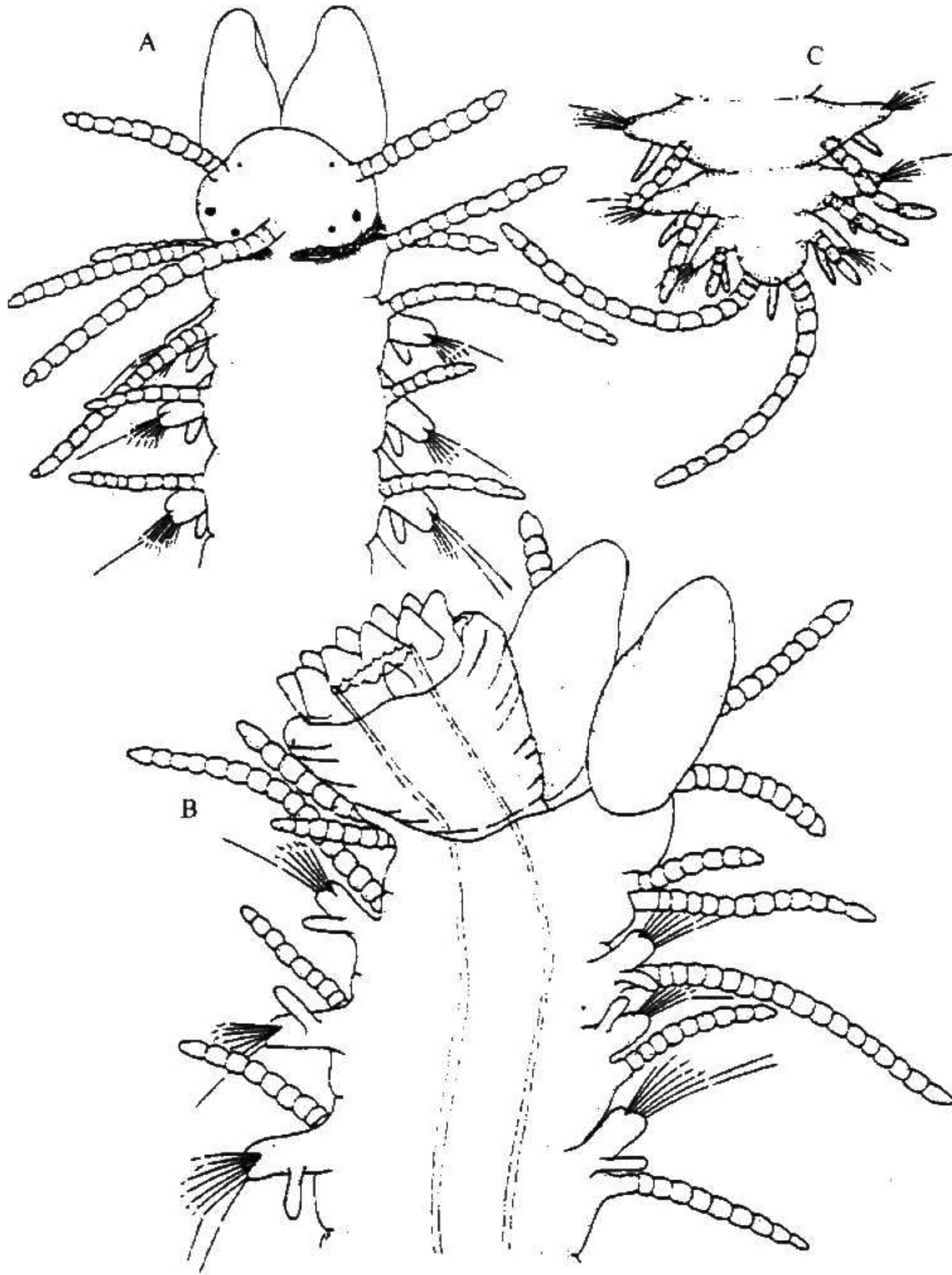
(118) 莫氏圆锯裂虫 *Dentatisyllis mortoni* Ding, Licher et Westheide, 1998 (图 175, 图 176)*Dentatisyllis mortoni* Ding, Licher et Westheide, 1998: 33—37, figs. 2—4

图 175 莫氏圆锯裂虫 *Dentatisyllis mortoni* Ding, Licher et Westheide
A. 体前部背面观; B. 体前部腹面观 (吻外翻); C. 体后部背面观。(仿 Ding 等)

标本采集地 香港 (潮间带、底质粗砂)。

形态特征 体长 4 mm, 体宽 (不含疣足) 150 μm , 具 42 个刚节。

活标本体无色, 几乎透明。

体前部稍弯, 后部平直。口前叶横椭圆形。2 对圆形眼, 似 1 直线排列, 前对约为后对的 2 倍, 另 1 对小的附加眼位于侧触手基部。口前叶和围口节之间后缘两侧具 1 纤

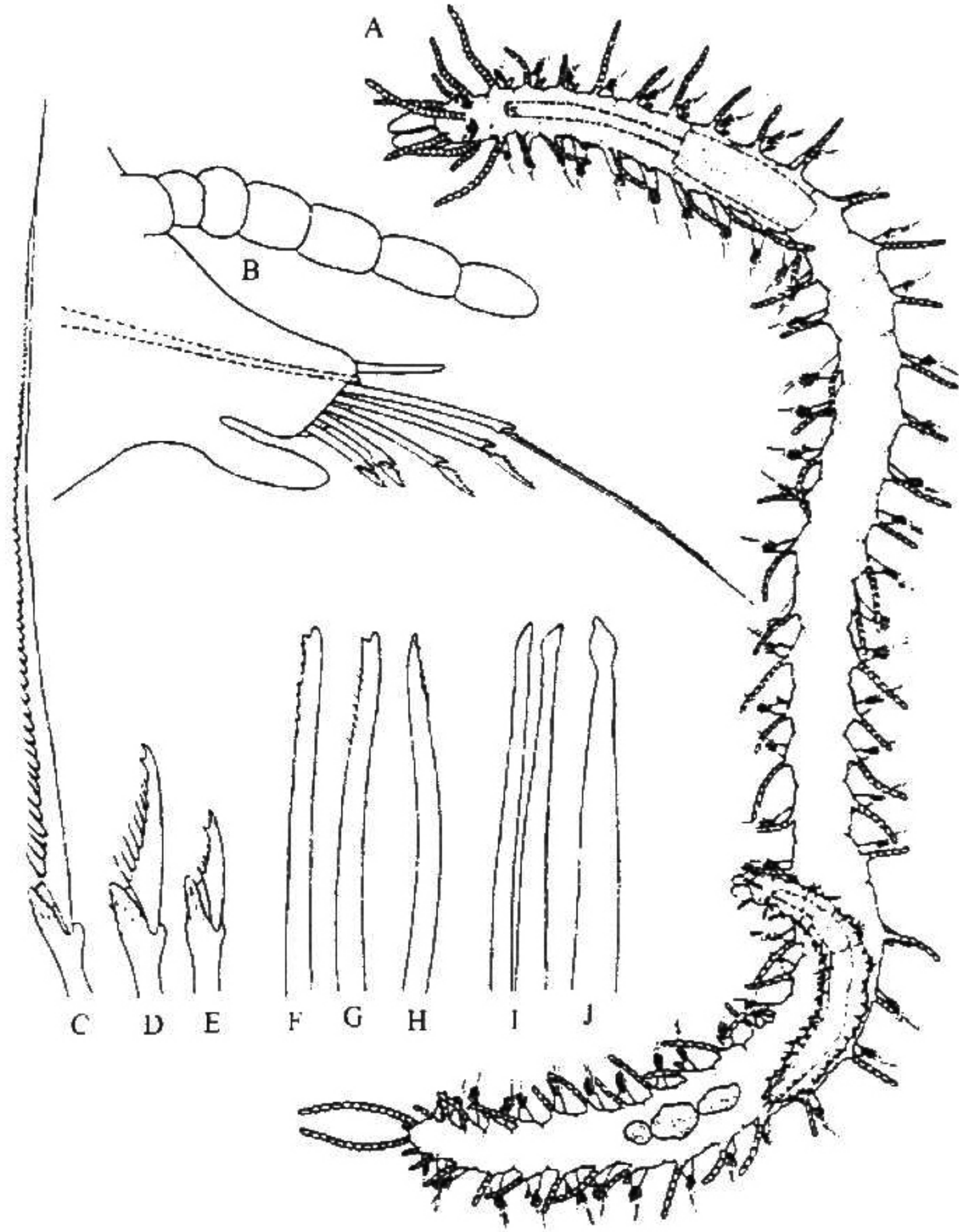


图 176 莫氏圆锯裂虫 *Dentatisyllis mortoni* Ding, Licher et Westheide
 A. 性成熟个体背面观 (示幼小个体附在体后部); B. 第 10 刚节疣足后面观;
 C. 第 26 刚节的复型刺状单齿刚毛; D. 第 26 刚节刚毛束上方的复型镰状双齿刚毛;
 E. 第 24 刚节刚毛束下方的复型镰状双齿刚毛; F. 第 42 刚节刚毛束最上
 方的简单型双齿刚毛; G. 第 26 刚节刚毛束最上方的简单型双齿刚毛;
 H. 第 42 刚节刚毛束最下方的简单型双齿刚毛; I. 第 9 刚节足刺; J. 体中后
 部刚节足刺。(仿 Ding 等)

毛沟的项脊。3 个触手，中央触手位于后对眼之间、具 15—16 环轮，1 对侧触手位于口前叶前缘、具 10—11 环轮。触角 1 对，三角形，长于口前叶，完全分离。2 对围口节触须，背对 10—12 环轮且长于腹对，腹对 6—7 环轮 (图 175 A)。

咽前端具 10 个软乳突，咽的内壁亚前端具 10 个形状不规则小齿的圆锯，其后有 1 中背齿。前胃位于第 7—10 刚节，具 38 排肌肉细胞 (图 175 B)。

疣足单叶型。第 1 刚节背须最长具 12—14 环轮，第 2 刚节背须具 6 环轮，第 3 和第 4 刚节背须环轮增多，第 4 刚节背须具 10 环轮，其后背须长短轮替，长者 7—10 环轮，短者 5—6 环轮。腹须短指状，一般不长于钝锥状的刚毛叶 (图 175 C)。

疣足具 1—2 根复型刺状单齿刚毛 (图 176 B—C) 和 4—6 根复型镰状双齿刚毛。刚毛束上方的复型刚毛, 其端片长于刚毛束下方者、切割面有锯齿 (图 176 D—E)。刚毛束最上下方各具 1 根简单型双齿刚毛, 但刚毛束最下方者末端稍弯曲、双齿较不明显 (图 176 F—H)。体前部疣足足刺 2 根、末端尖细 (图 176 I), 体中后部疣足足刺 1 根、较粗末端尖锥状 (图 176 J), 足刺尖端皆突出体外。

尾部半圆形, 具 1 对 13—15 环轮的肛须和 1 根位于中间的无环轮短肛须 (图 175 C)。

观察到性成熟虫体的后部体内有 1 个 16 个刚节的幼体, 其体前部伸出母体外, 已具触手、触角、眼、前胃和疣足 (图 176 A)。

地理分布 分布于南海。

37. 刺裂虫属 *Ehlersia* Quatrafages, 1868

Ehlersia Quatrafages, 1868.

Langerhansia Czerniavsky, 1882.

Type species *Ehlersia sexoculata* Ehlers, 1864

体细线状。口前叶亚球形。眼有或无。具 3 个触手, 2 个触角、基部愈合, 2 对围口节触须。触手、触须和疣足背须, 均细长具环轮为念珠状。咽前端具软乳突和 1 个位于咽前部的中背齿。疣足单叶型。具复型镰状和复型刺状刚毛、复型刺状刚毛的端片单齿或双齿, 体后部疣足具 1—2 根简单型刚毛。

本属 Fauchald (1977) 计 15 种。Hartmann-Schröder (1979) 报道 1 新种, Dorsey 和 Phillips (1987) 报道 1 新种。我国报道 5 种。

种检索表

1. 口前叶无眼; 具端片光滑的复型镰状刚毛 日本刺裂虫 *E. japonica*
- 口前叶具眼; 复型镰状刚毛端片均具细齿 2
2. 复型刺状刚毛双齿; 足刺棒状和锤状 异毛刺裂虫 *E. heterochaeta*
- 复型刺状刚毛单齿和双齿或仅单齿; 足刺非圆棒状和锤状 3
3. 复型刺状刚毛单齿和双齿 少环刺裂虫 *E. ferrugina*
- 复型刺状刚毛仅具单齿 4
4. 复型刺状刚毛始于第 1 刚节 额刺裂虫 *E. cornuta*
- 复型刺状刚毛始于第 1 刚节以后 玫瑰刺裂虫 *E. rosea*

(119) 额刺裂虫 *Ehlersia cornuta* (Rathke, 1843) (图 177)

Syllis cornuta Rathke, 1843: 169; Pettibone, 1954: 253, fig. 28f—j. Pettibone, 1963: 118, fig. 31i—j.